

## Personkarakteristik

*Når man arbejder med personkarakteristik i dansk, taler man om en ydre og en indre personkarakteristik. Den ydre fortæller os de synlige ting om personen. Hvordan ser personen ud? Den indre fortæller os om de usynlige ting ved personen. Hvordan er personen som menneske? Om en person er statisk eller dynamisk betyder om en person udvikler sig igennem det, der fortælles.*

**Navn:**

---

**Ydre kendetegn**

---

---

---

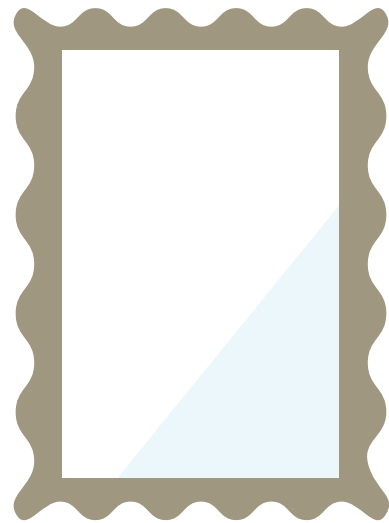
---

---

---

---

---



**Indre kendetegn**

---

---

---

---

---

---

---

---

**Statisk eller dynamisk**

---

---

---

---

---

---

---

---